

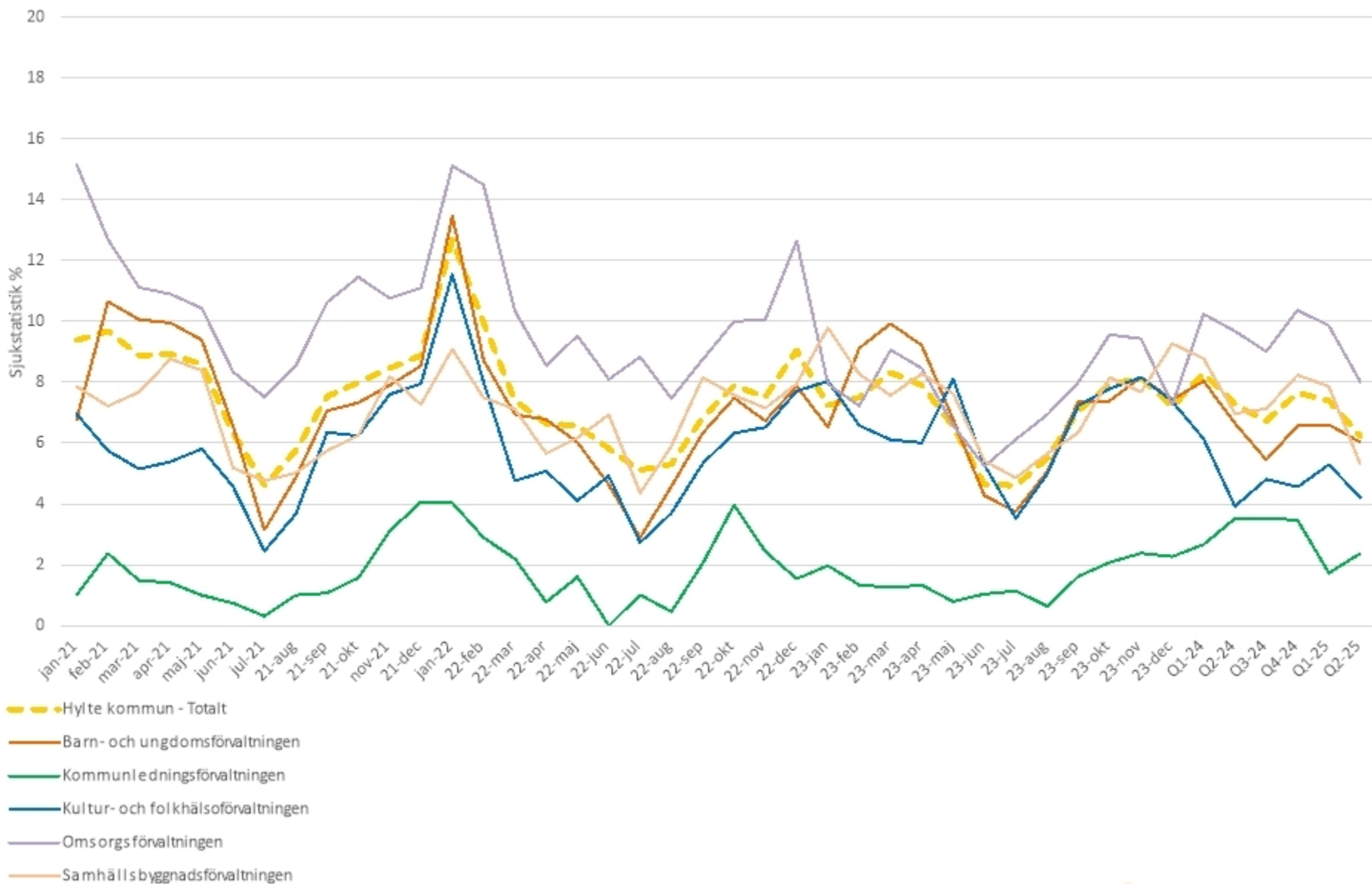


Sjukstatistik 2021-2025

Hylte kommun

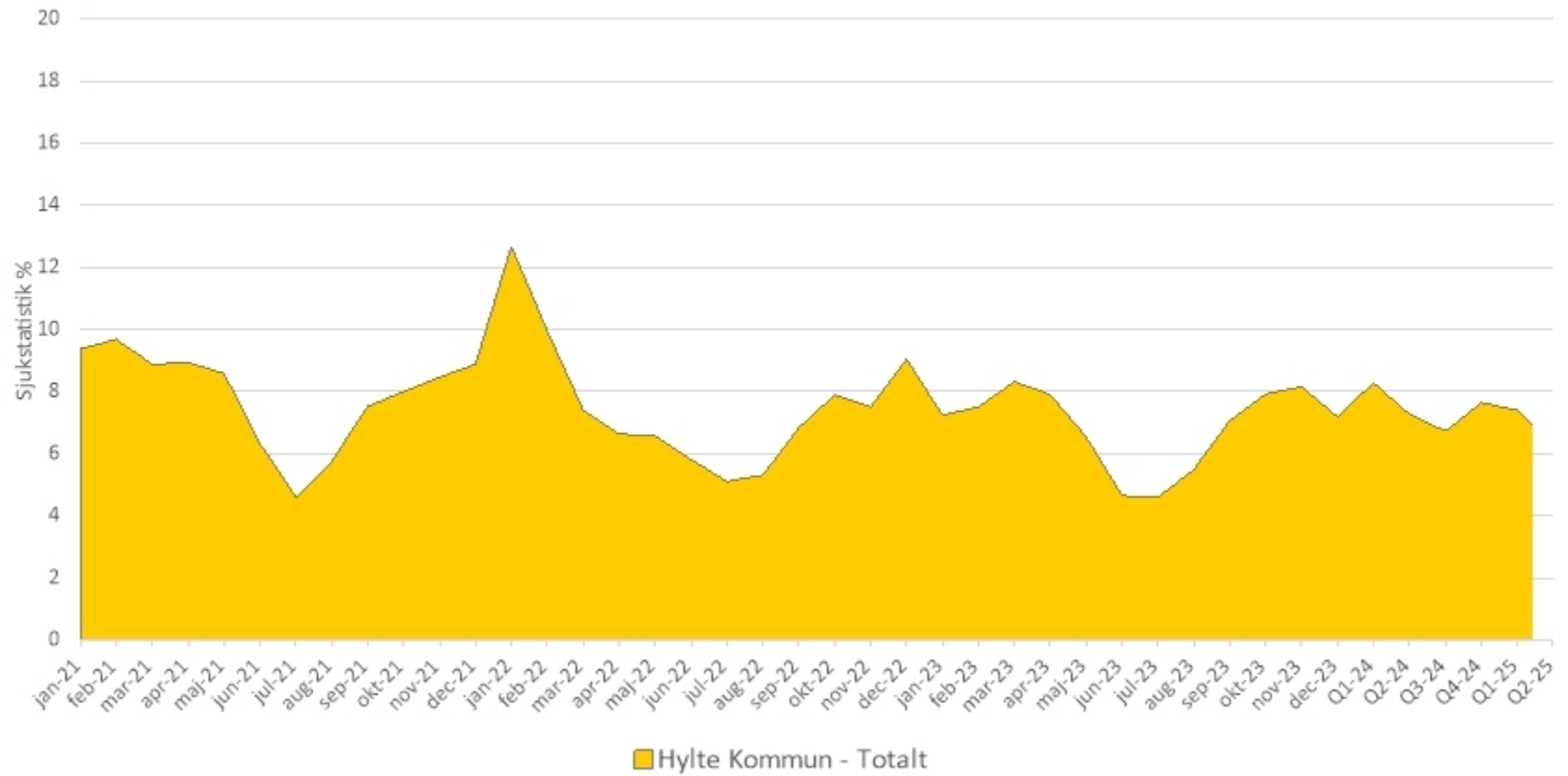


Sjukstatistik – Jämförelse 2021-2025

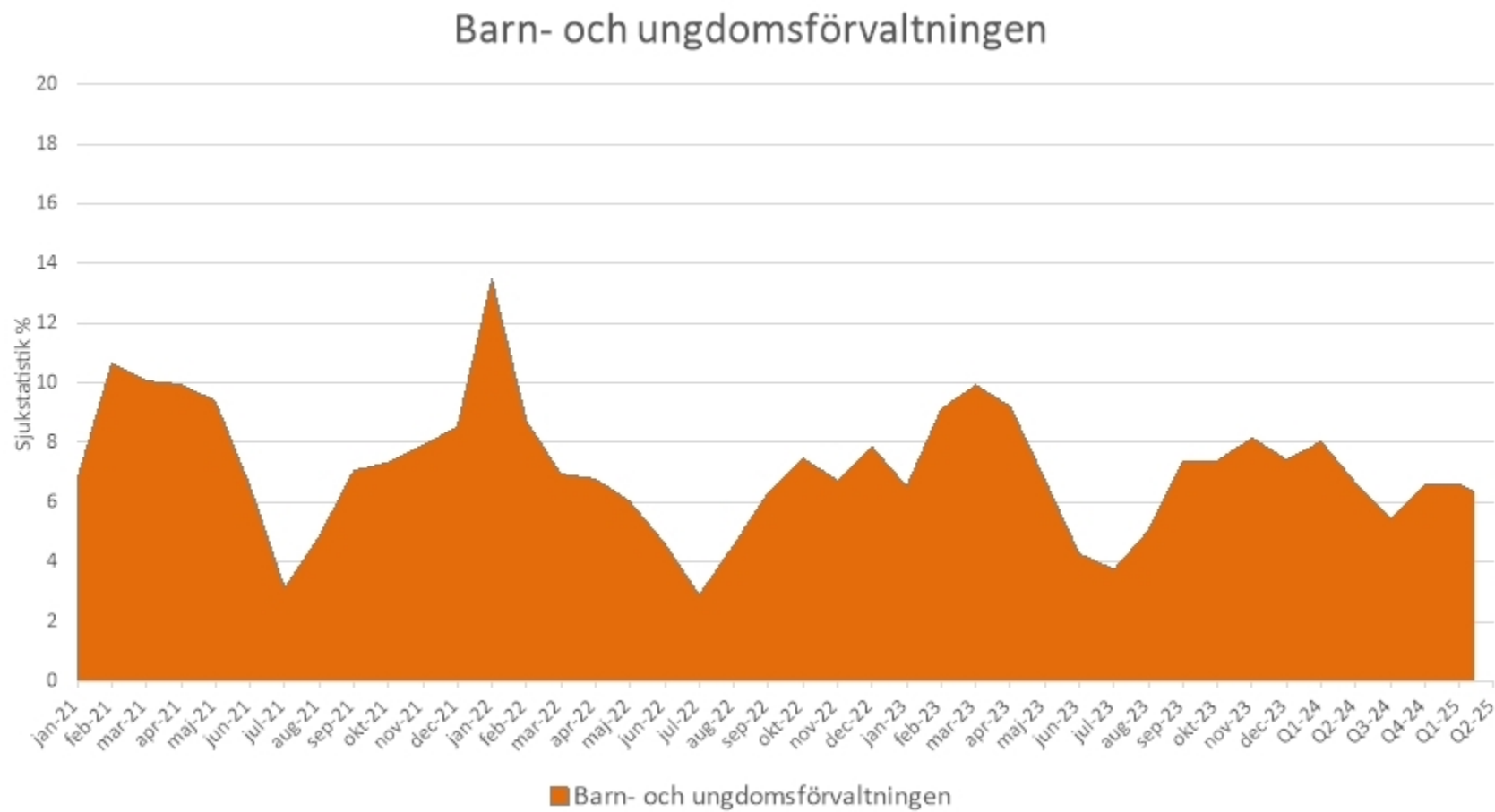


Sjukfrånvaro i förhållande till totalt ordinarie arbetstid i procent

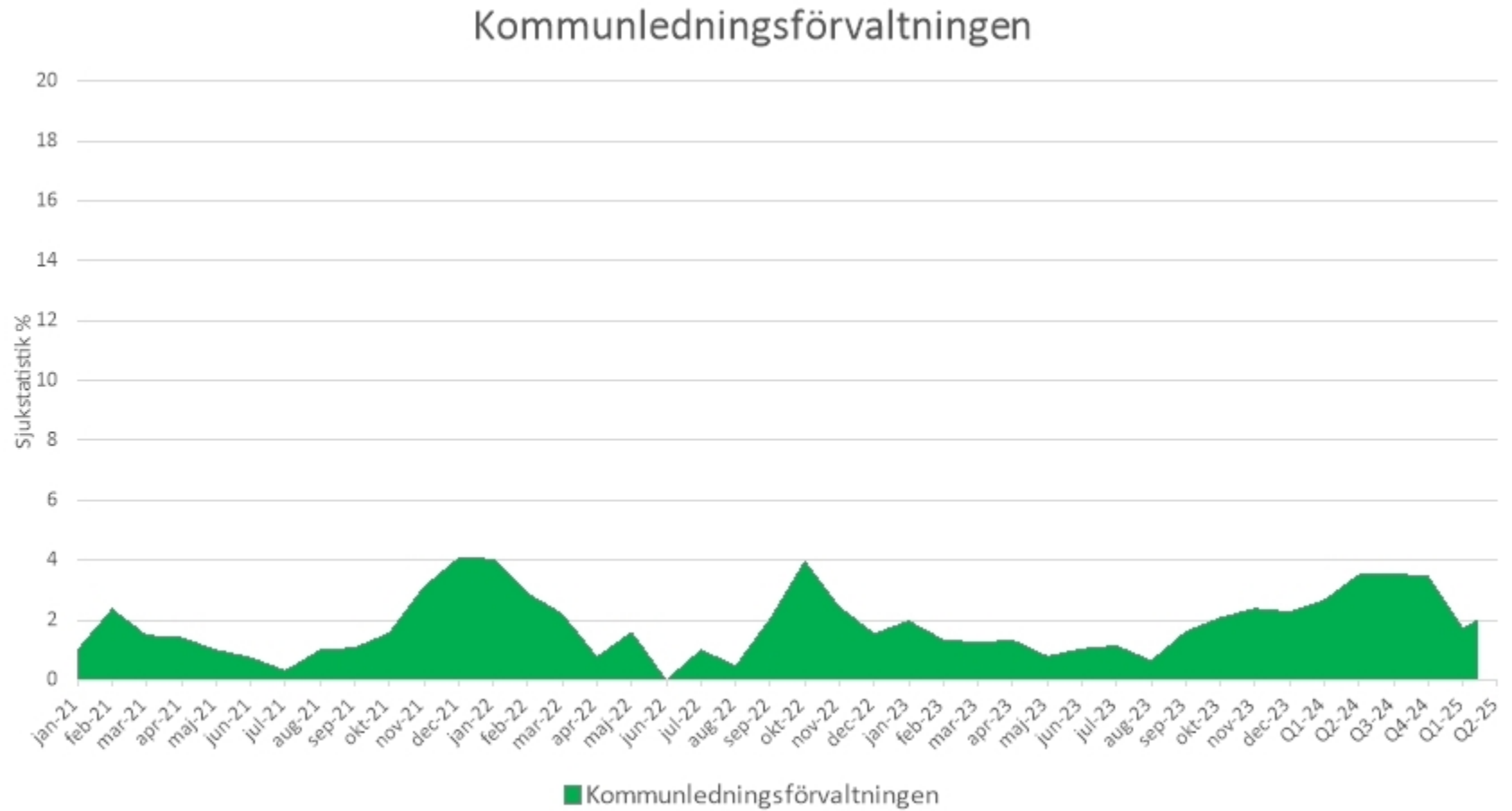
Hylte kommun – Totalt 2021-2025



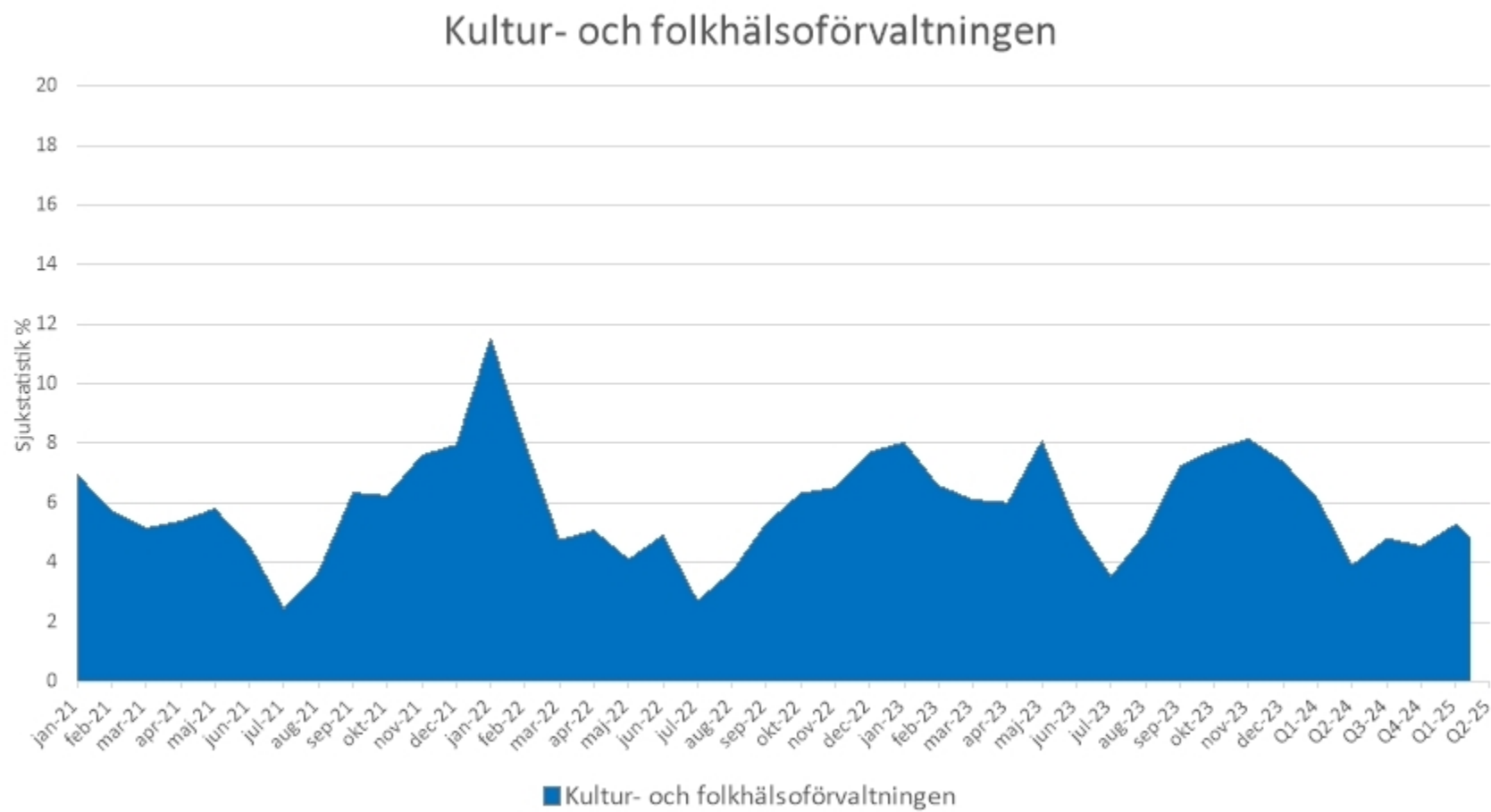
Sjukfrånvaro i förhållande till totalt ordinarie arbetstid i procent



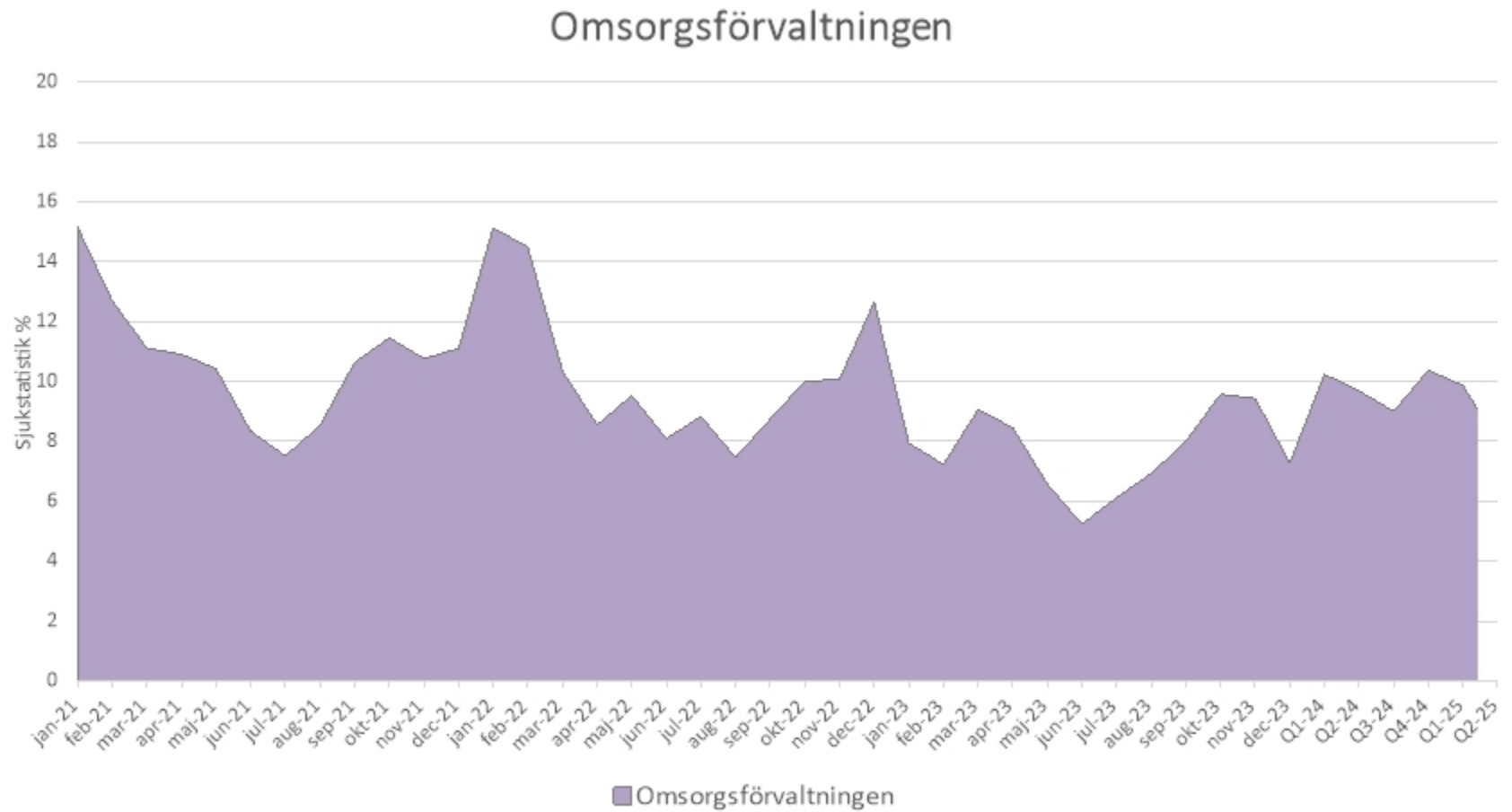
Sjukfrånvaro i förhållande till totalt ordinarie arbetstid i procent



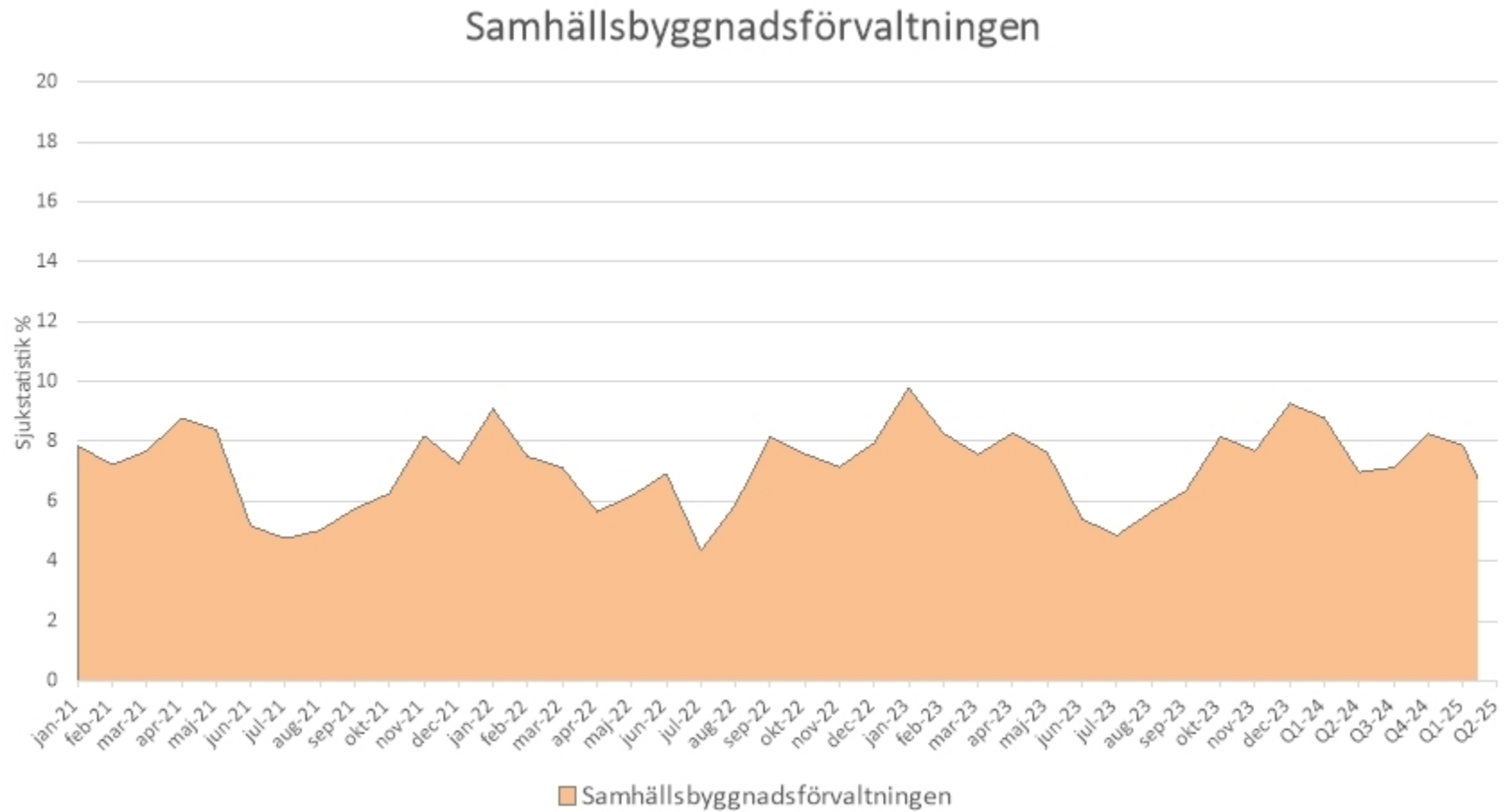
Sjukfrånvaro i förhållande till totalt ordinarie arbetstid i procent



Sjukfrånvaro i förhållande till totalt ordinarie arbetstid i procent

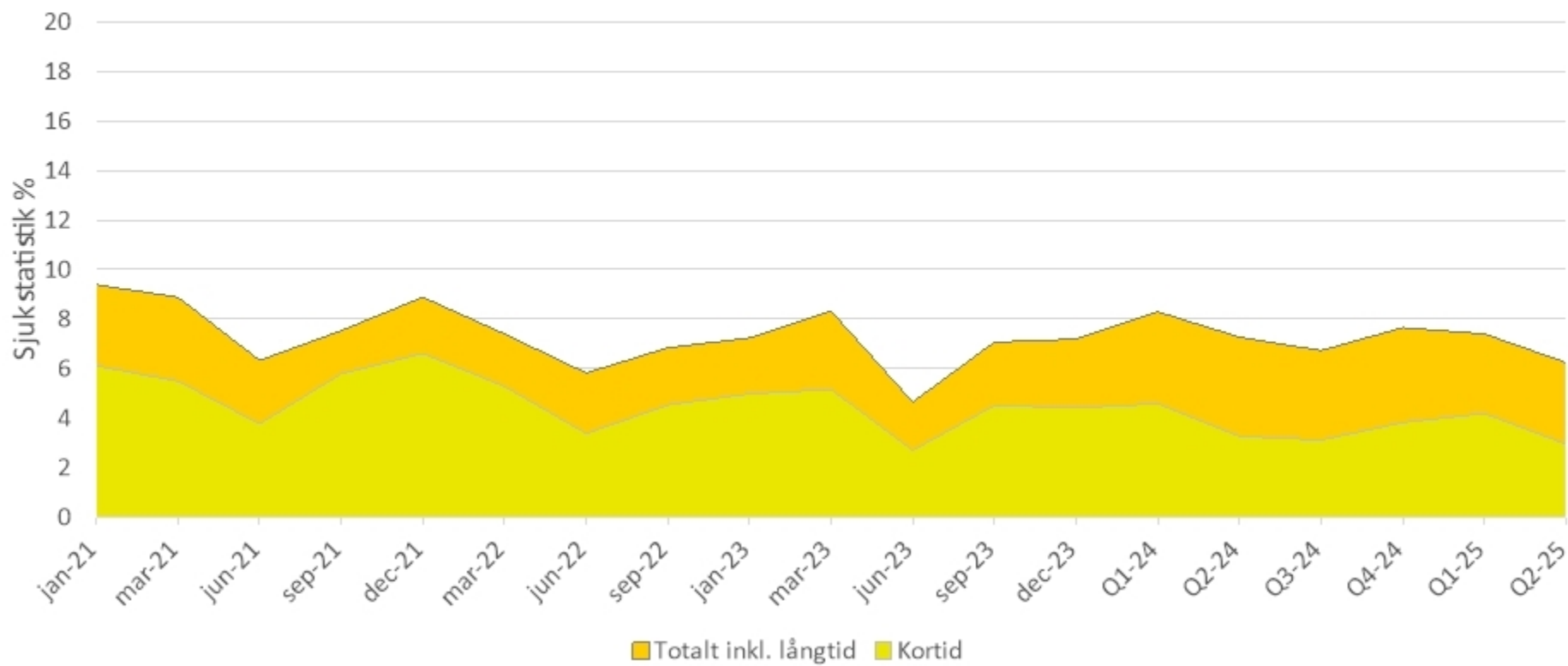


Sjukfrånvaro i förhållande till totalt ordinarie arbetstid i procent



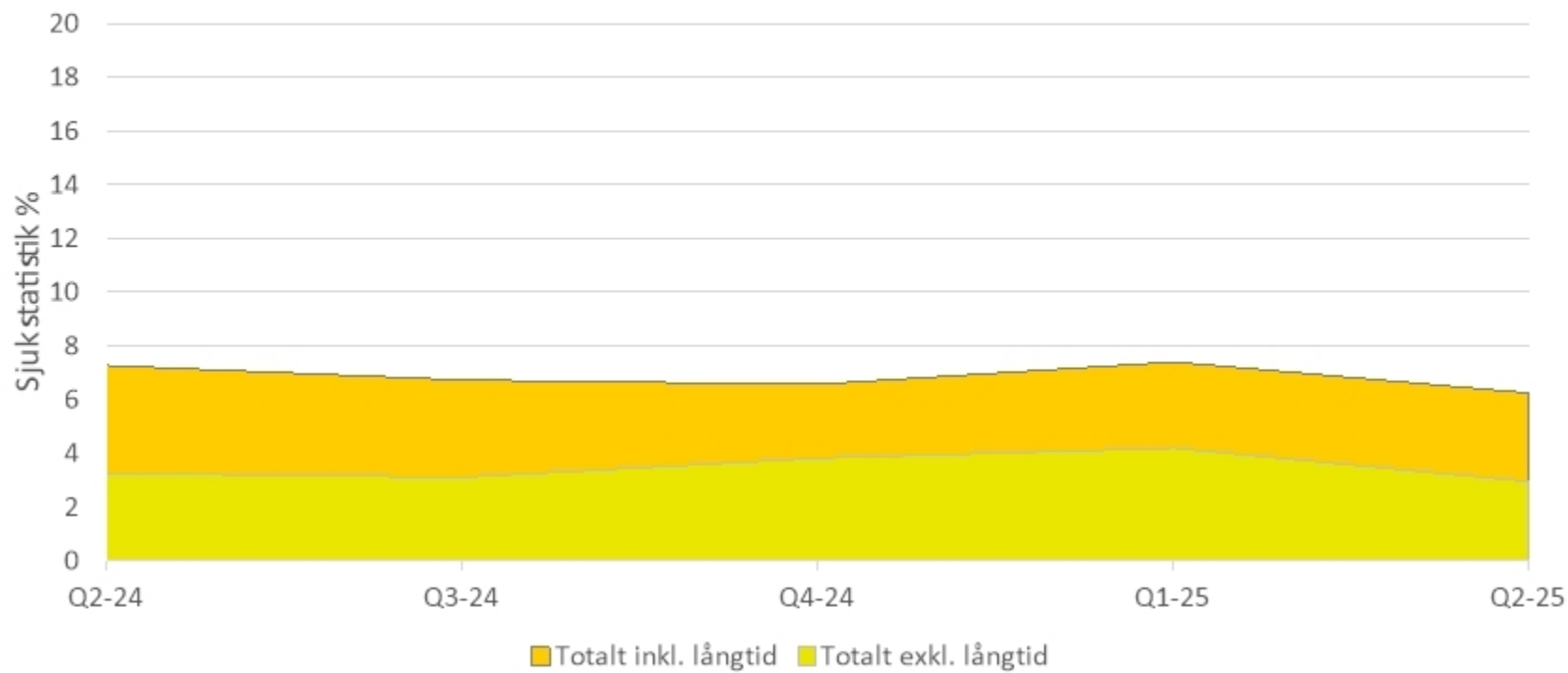
Sjukfrånvaro i förhållande till totalt ordinarie arbetstid i procent

Hylte kommun - Totalt 2021-2025 - Kvartal
Med uppdelning inkl./exkl. långtidssjukfrånvaro



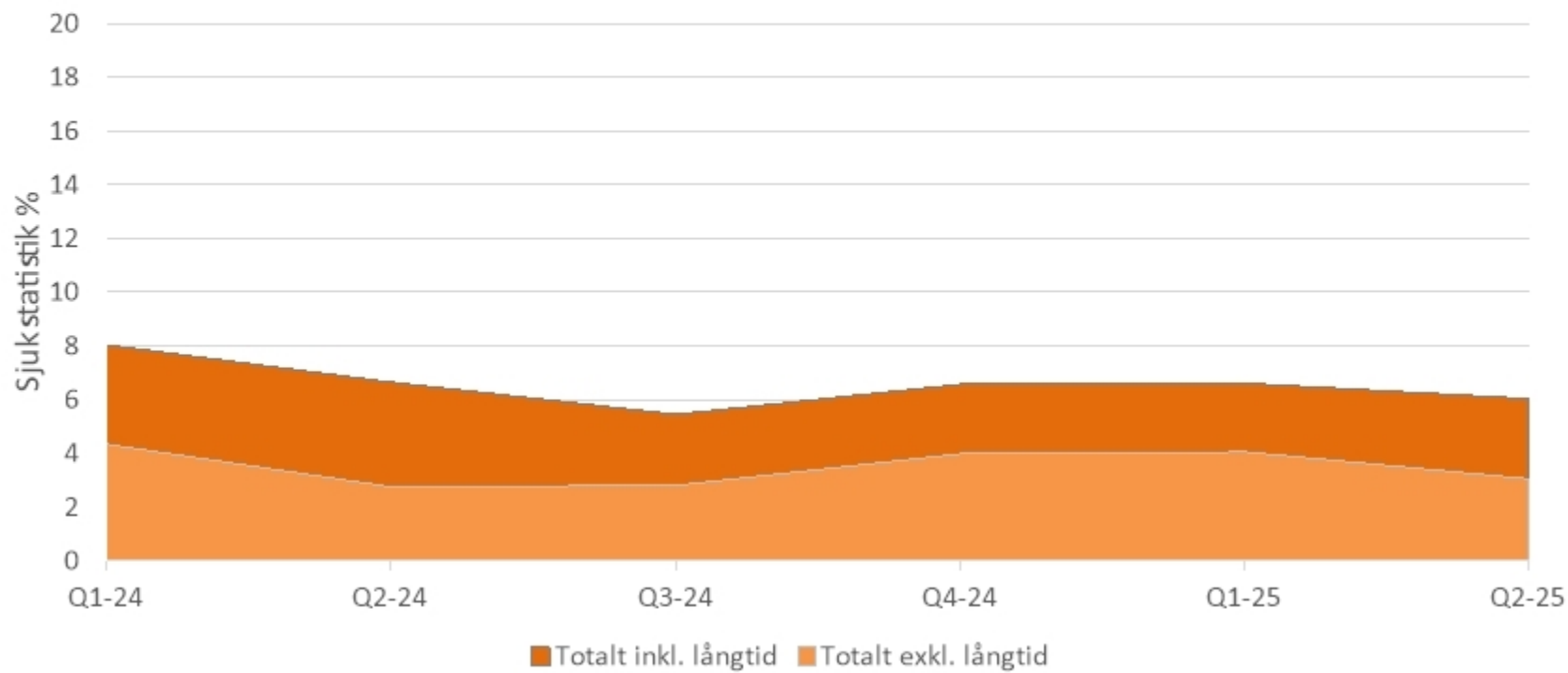
Sjukfrånvaro i förhållande till totalt ordinarie arbetstid i procent

Hylte kommun – Totalt 2024/2025 (senaste 12 månaderna) Med uppdelning inkl./exkl. långtidssjukfrånvaro



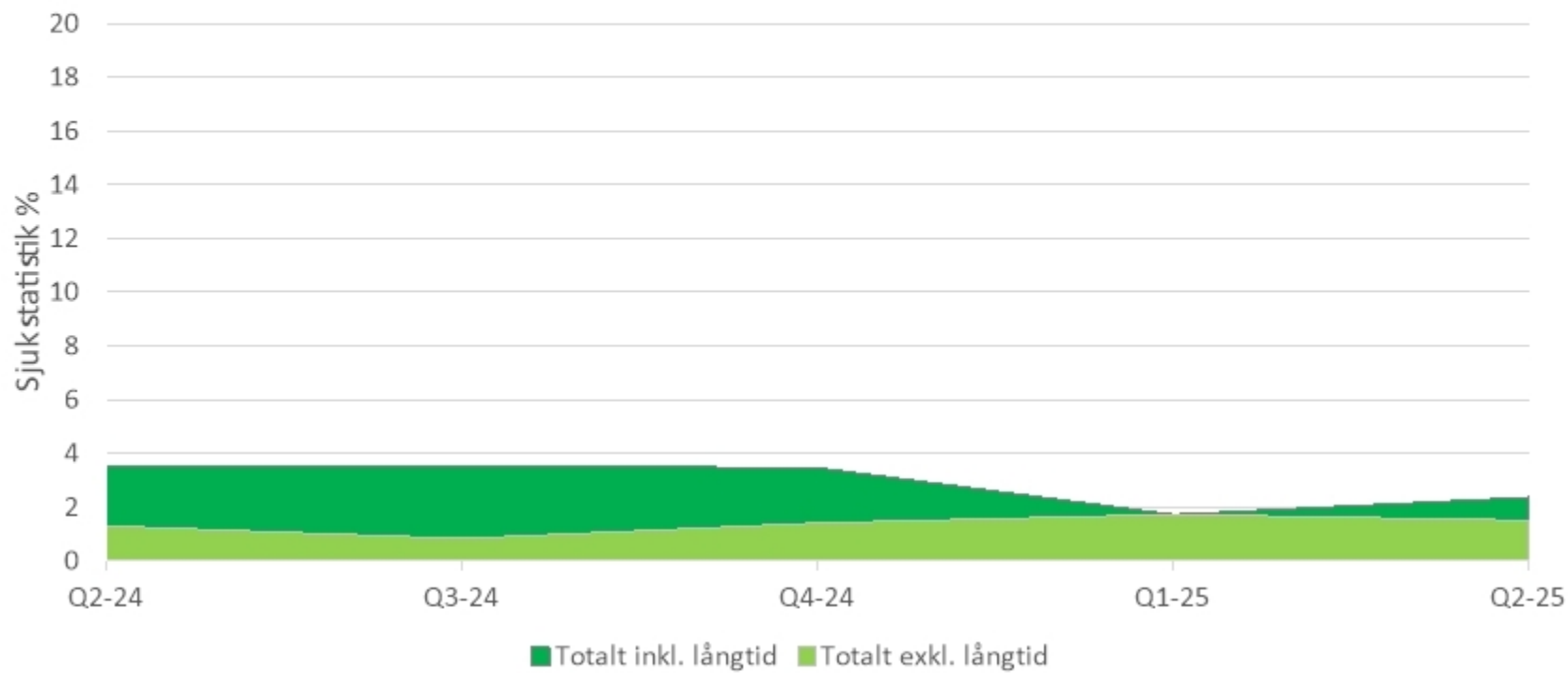
Sjukfrånvaro i förhållande till totalt ordinarie arbetstid i procent

Barn- och ungdomsförvaltningen – 2024/2025
(senaste 12 månaderna)
Med uppdelning inkl./exkl. långtidssjukfrånvaro



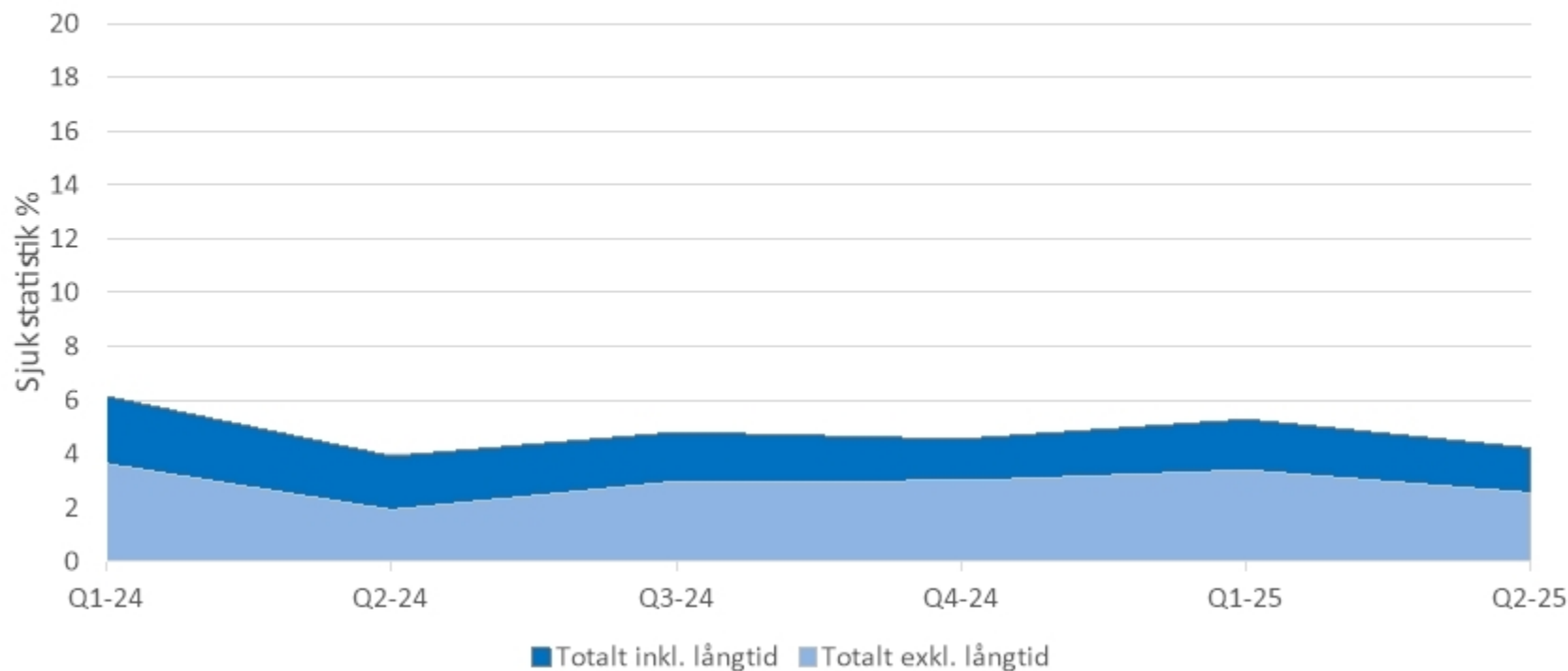
Sjukfrånvaro i förhållande till totalt ordinarie arbetstid i procent

Kommunledningsförvaltningen – 2024/2025 (senaste 12 månaderna) Med uppdelning inkl./exkl. långtidssjukfrånvaro



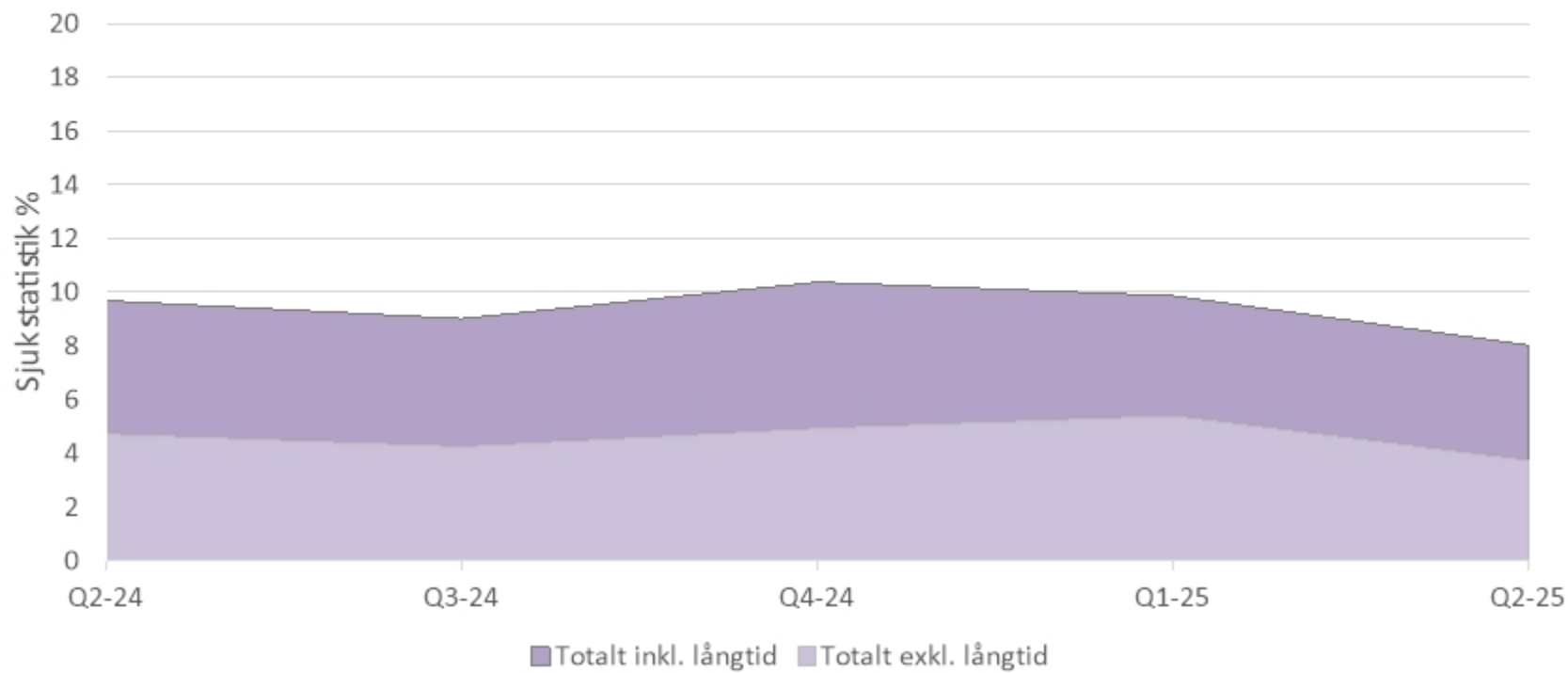
Sjukfrånvaro i förhållande till totalt ordinarie arbetstid i procent

Kultur- och folkhälsoförvaltningen – 2024/2025
(senaste 12 månaderna)
Med uppdelning inkl./exkl. långtidssjukfrånvaro



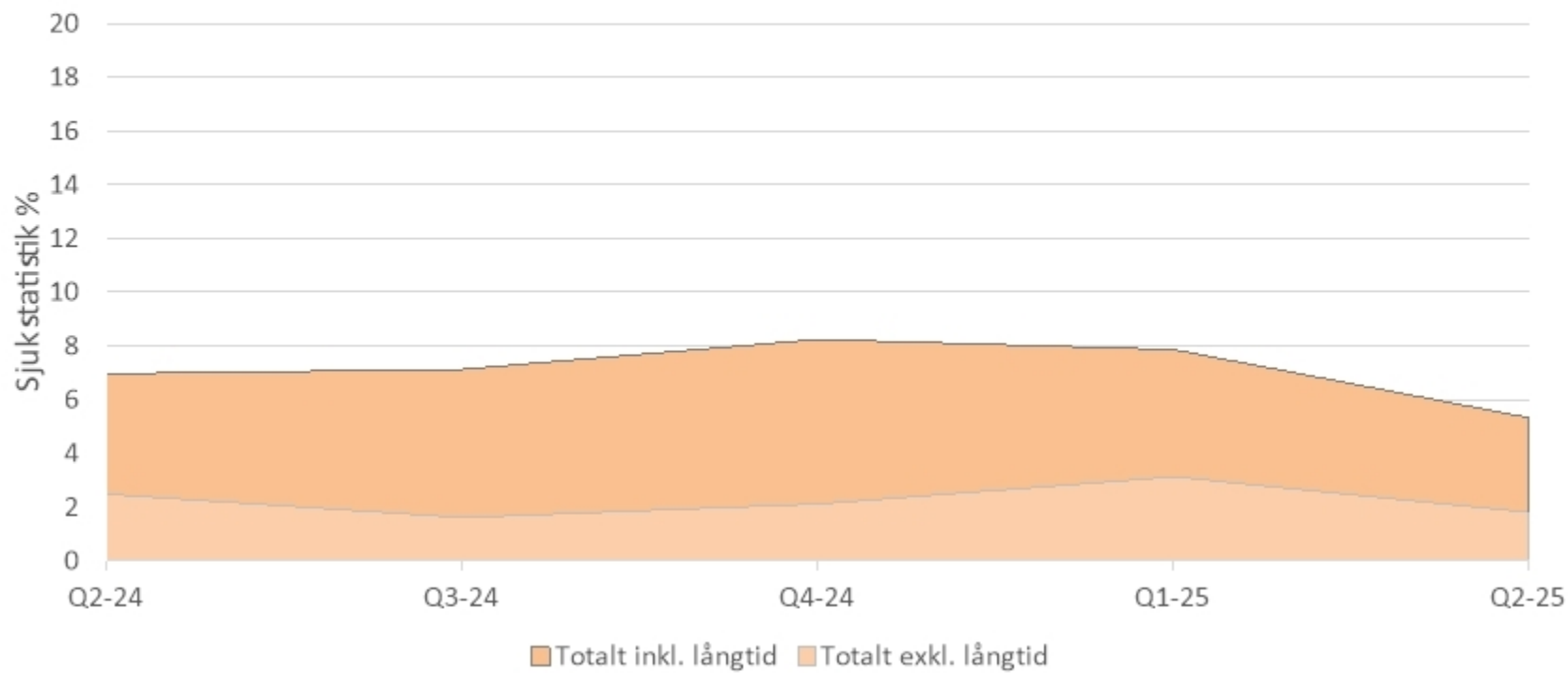
Sjukfrånvaro i förhållande till totalt ordinarie arbetstid i procent

Omsorgsförvaltningen – 2024/2025 (senaste 12 månaderna) Med uppdelning inkl./exkl. långtidssjukfrånvaro



Sjukfrånvaro i förhållande till totalt ordinarie arbetstid i procent

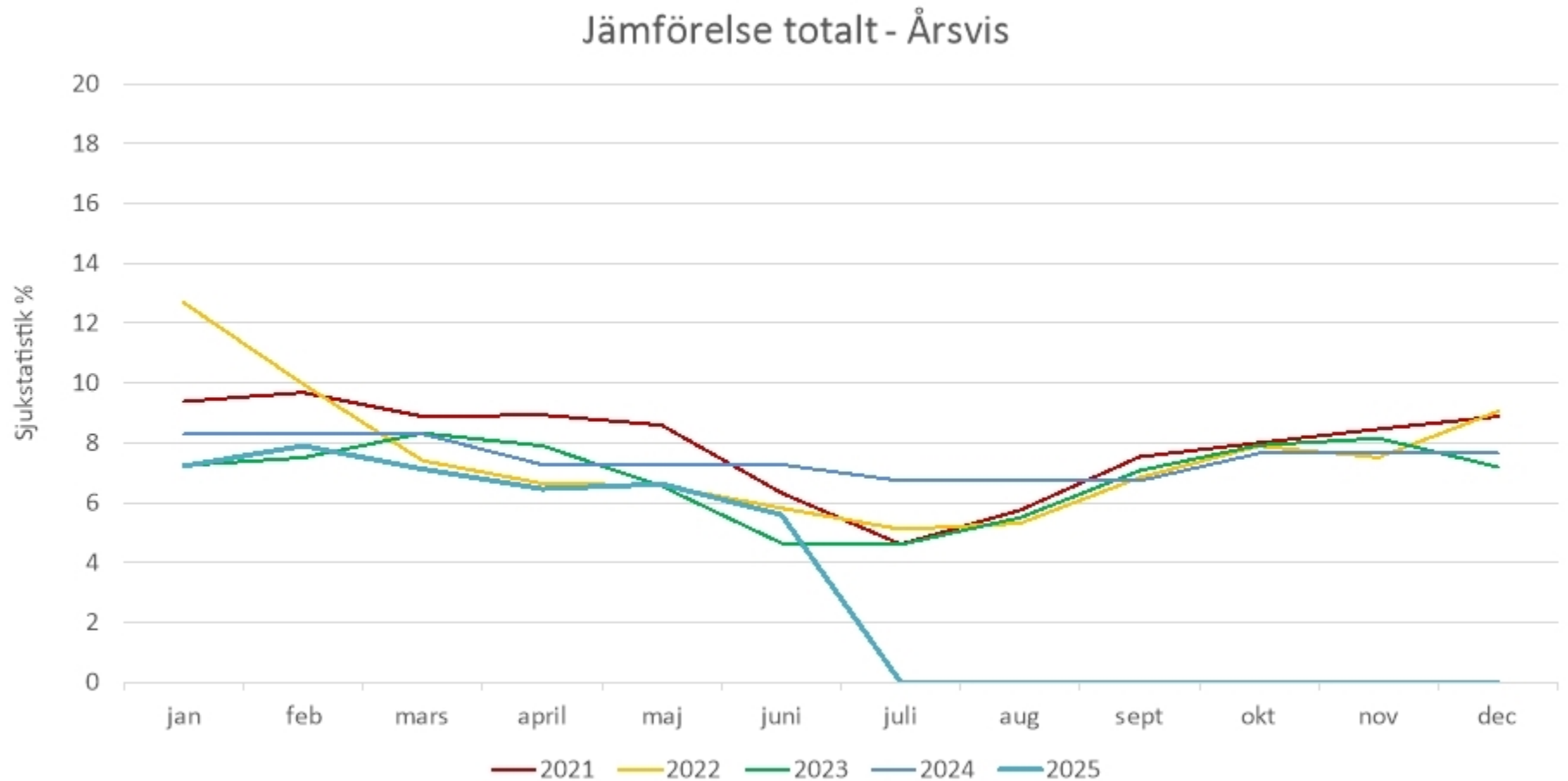
Samhällsbyggnadsförvaltningen –2024/2025
(senaste 12 månaderna)
Med uppdelning inkl./exkl. långtidssjukfrånvaro



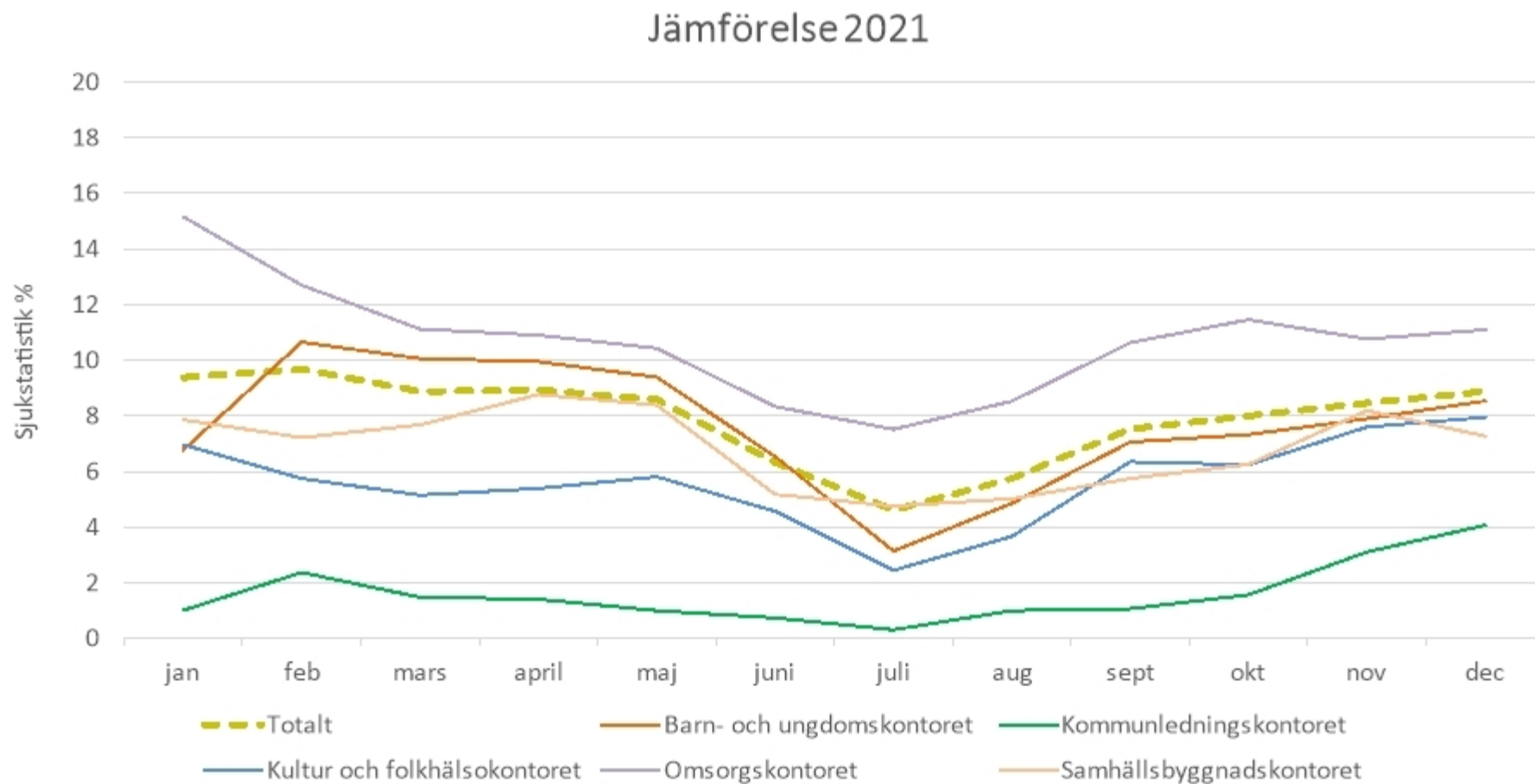
Differens i procent

	Senaste redovisat resultat (Q2 2025)	Samma period förgående år (Q2 2024)	Diff från föregående år	Föregående kvartal (Q1 2025)	Diff från föregående kvartal
Barn- och ungdomsförvaltningen	6,03	6,65	-0,62	6,61	-0,58
Kommunledningsförvaltningen	2,37	3,52	-1,15	1,73	+0,64
Kultur- och folkhälsoförvaltningen	4,22	3,92	+0,30	5,29	-1,07
Omsorgsförvaltningen	8,02	9,68	-1,66	9,86	-1,84
Samhällsbyggnadsförvaltningen	5,32	6,97	-1,65	7,86	-2,54
Hylte Kommun - Totalt	6,24	7,27	-1,03	7,40	-1,16

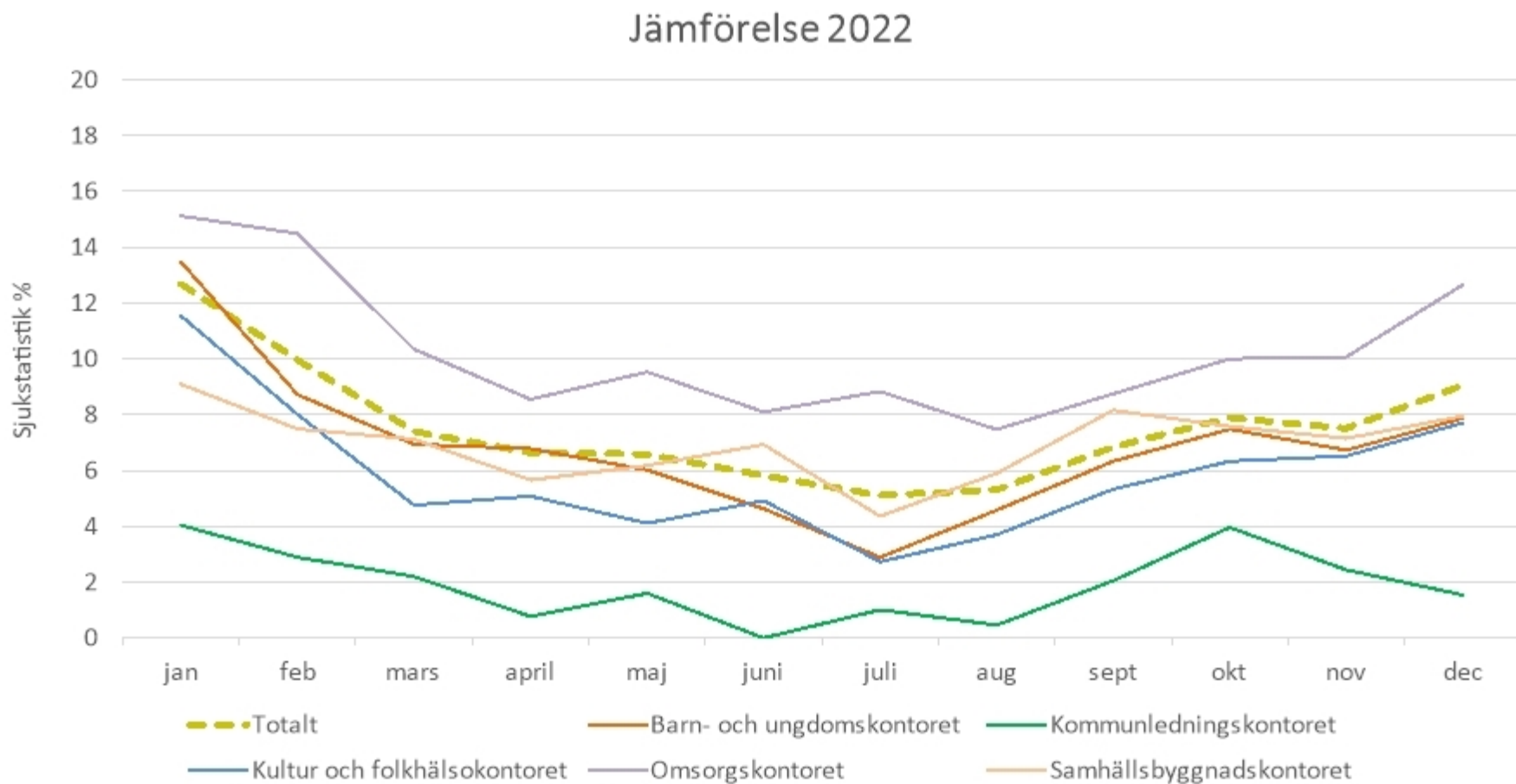
Sjukfrånvaro i förhållande till totalt ordinarie arbetstid i procent



Sjukfrånvaro i förhållande till totalt ordinarie arbetstid i procent

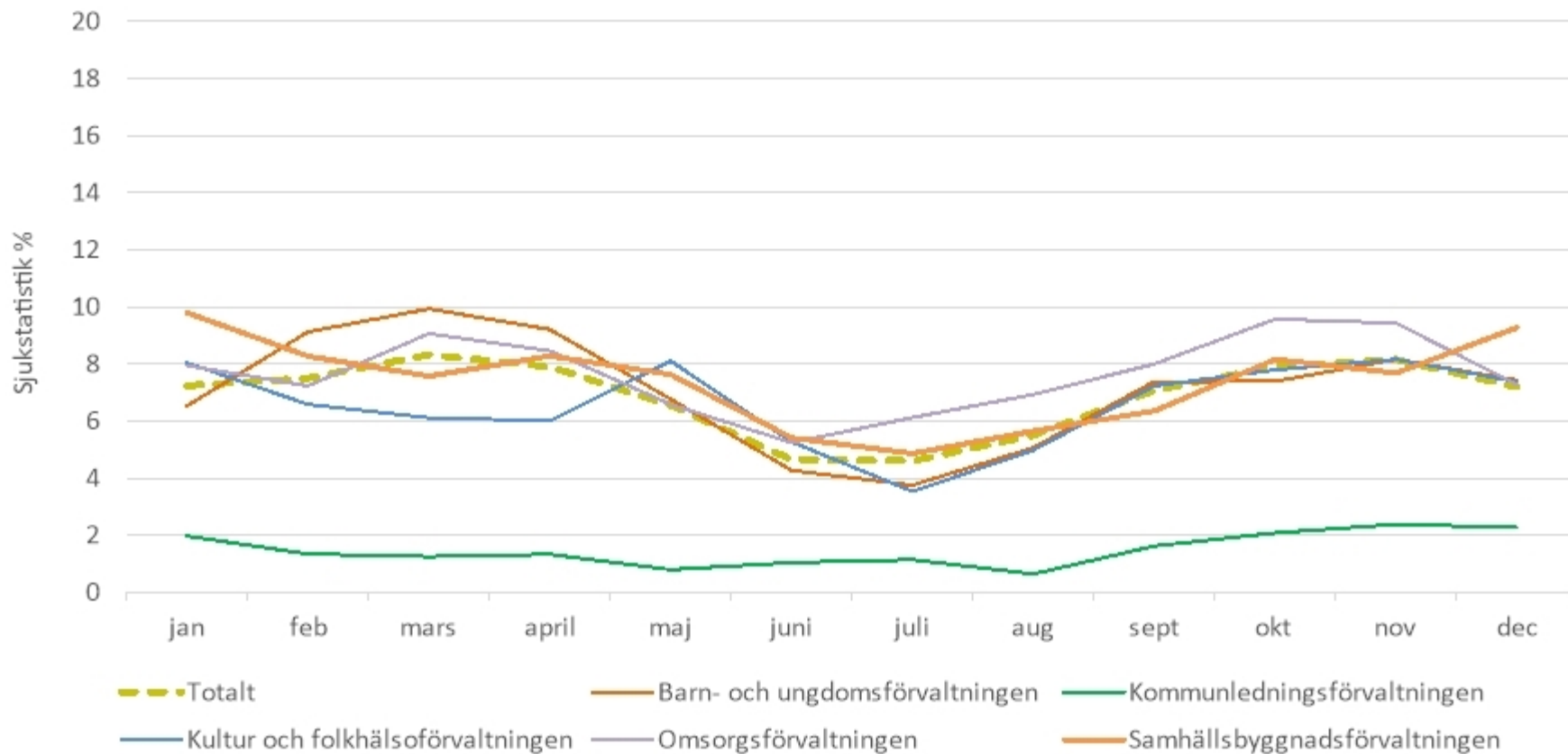


Sjukfrånvaro i förhållande till totalt ordinarie arbetstid i procent

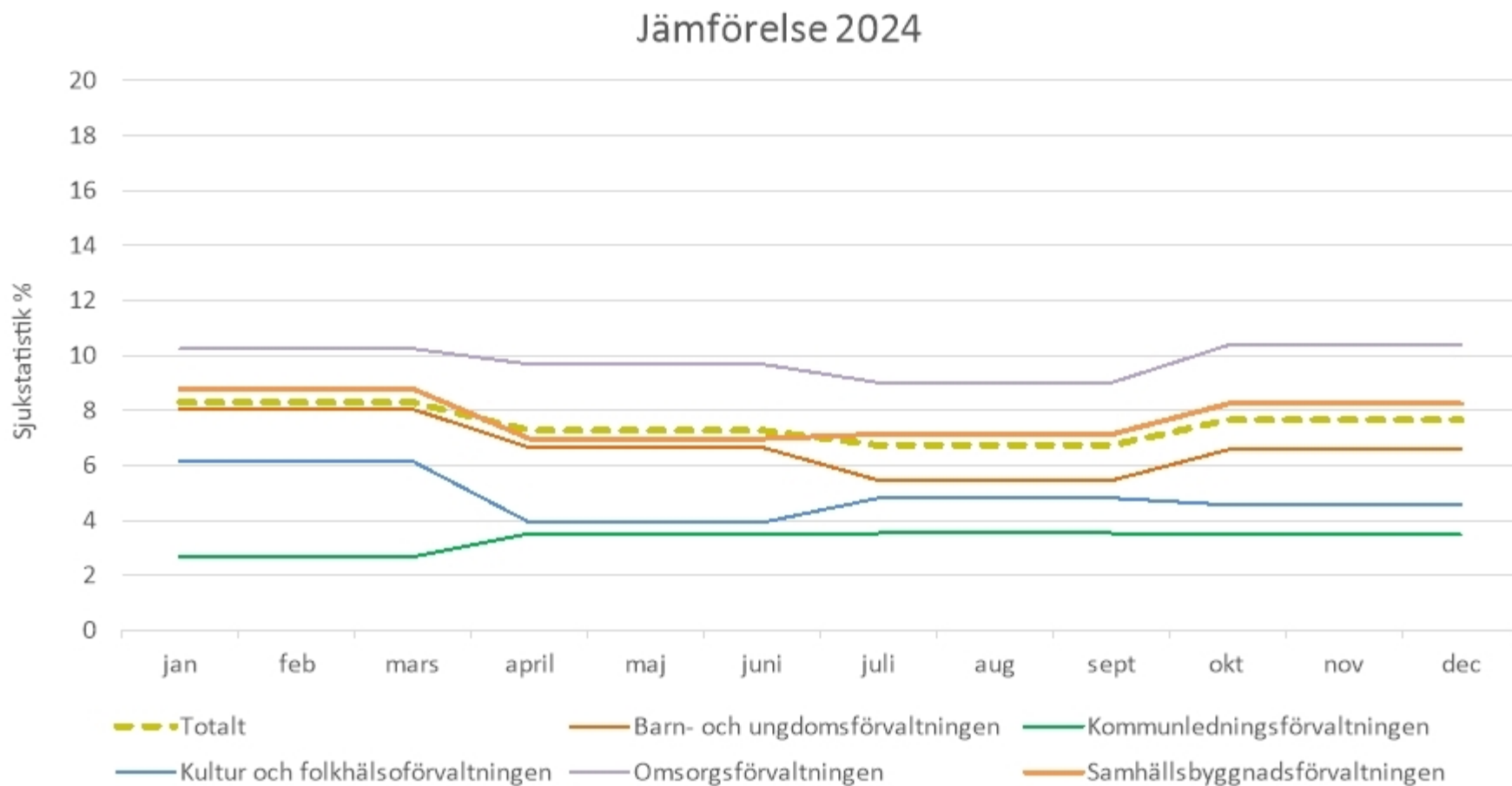


Sjukfrånvaro i förhållande till totalt ordinarie arbetstid i procent

Jämförelse 2023



Sjukfrånvaro i förhållande till totalt ordinarie arbetstid i procent



Sjukfrånvaro i förhållande till totalt ordinarie arbetstid i procent

